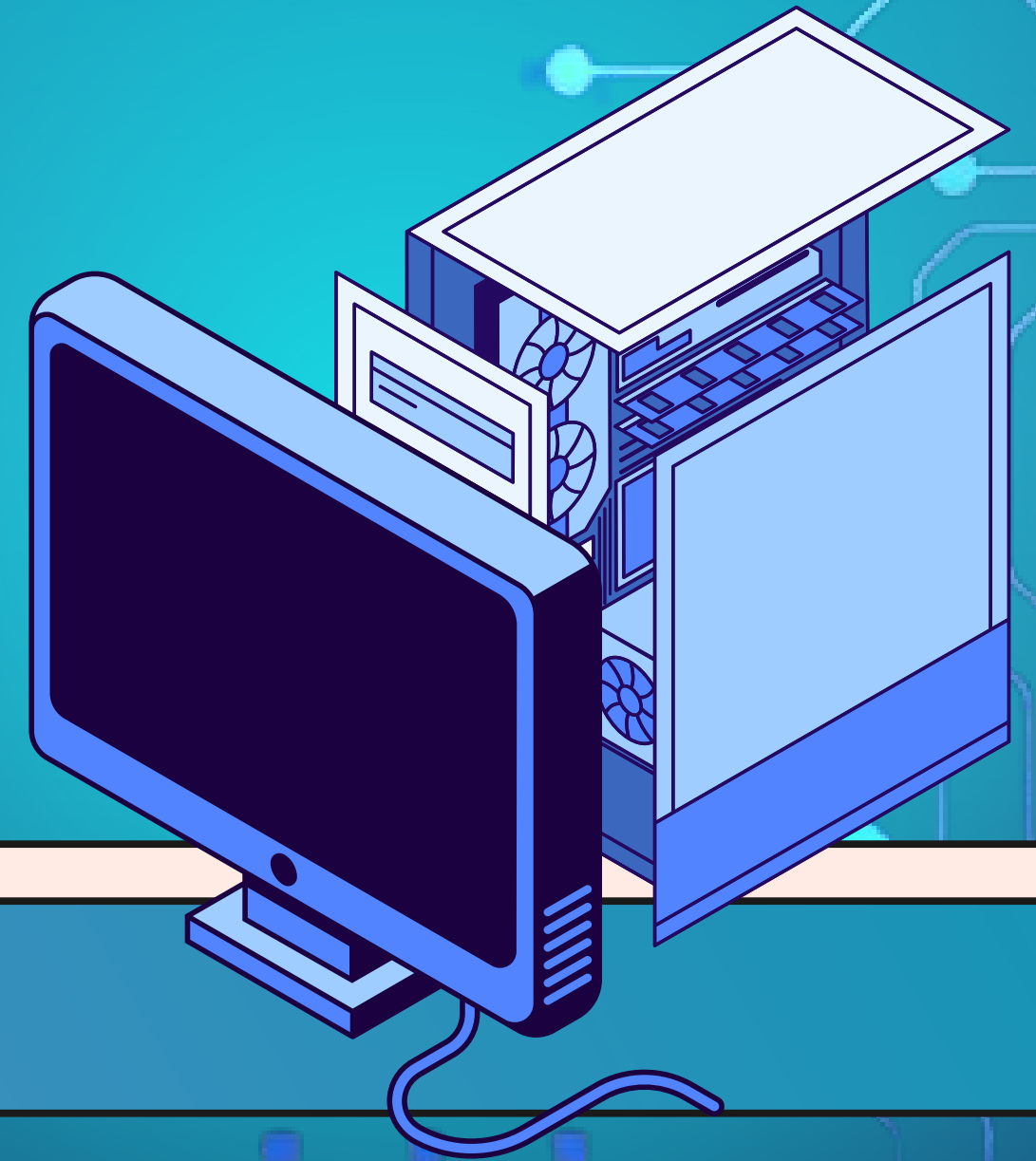


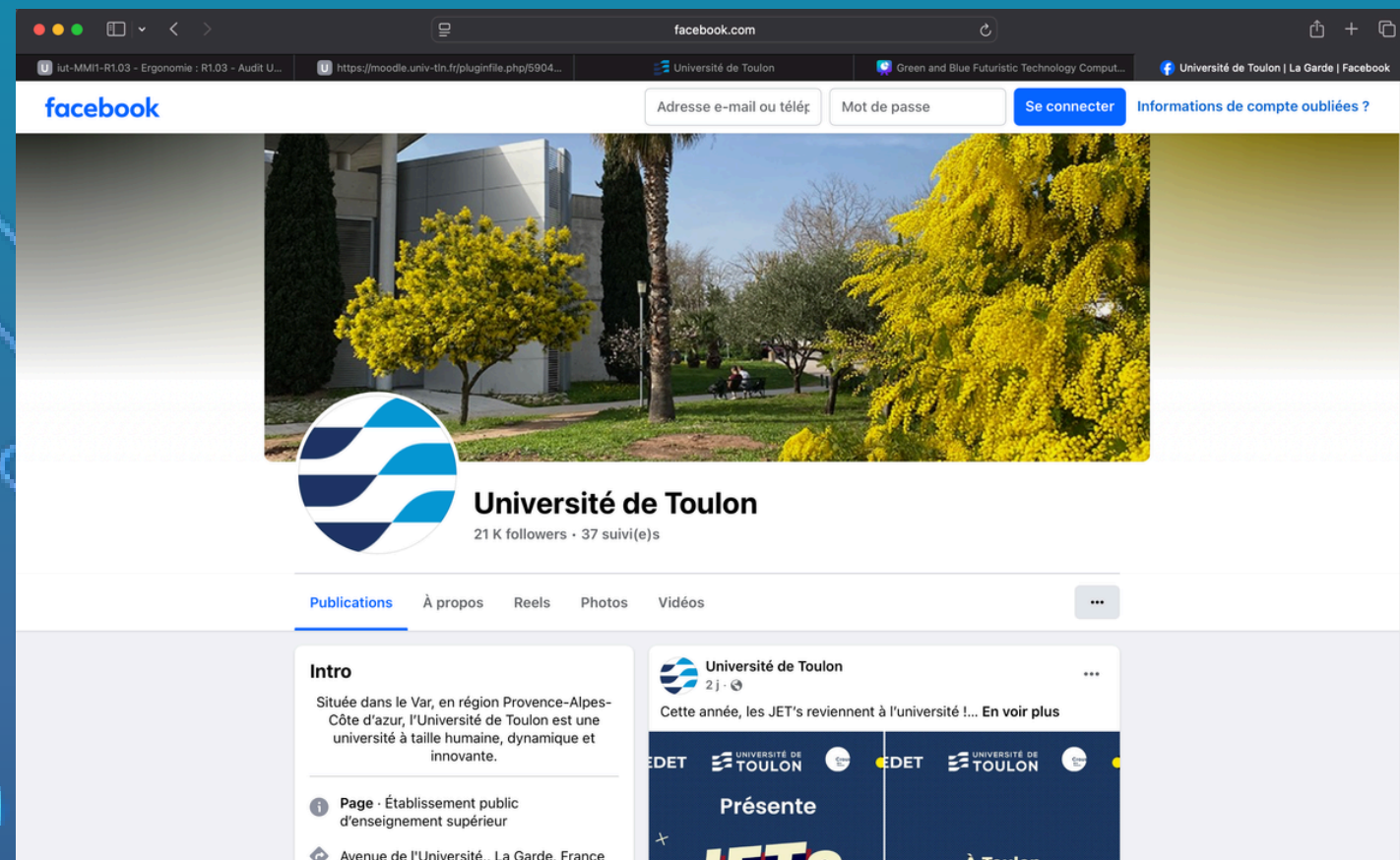
# AUDIT UX/UI DU SITE DE L'UNIVERSITÉ DE TOULON



[HTTPS://WWW.UNIV-TLN.FR](https://www.univ-tln.fr)



# Réseaux Sociaux - Facebook



- Nombreux follower
- Belle avant page
- Apprécier des viewers ( 80% recommande )

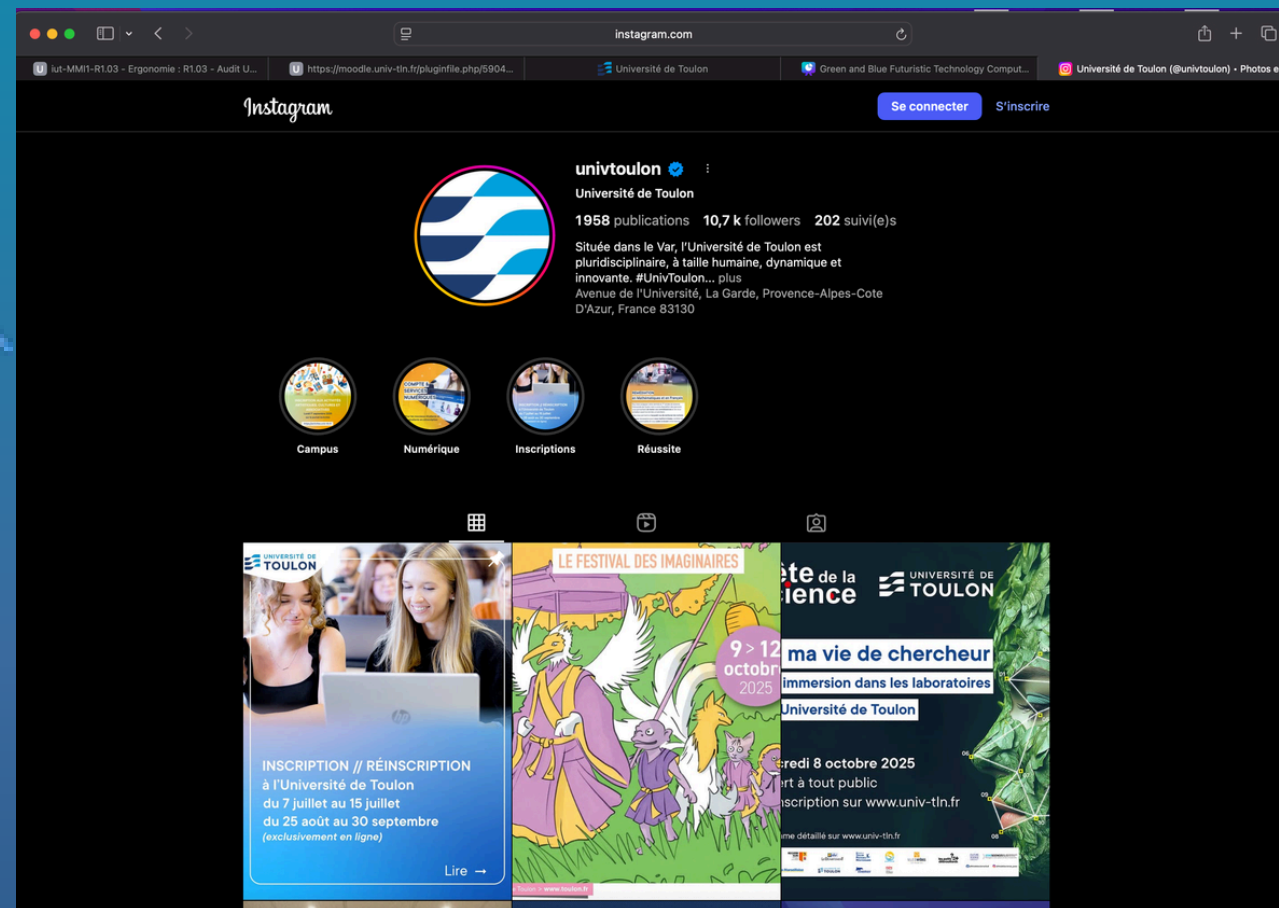
PC MAC



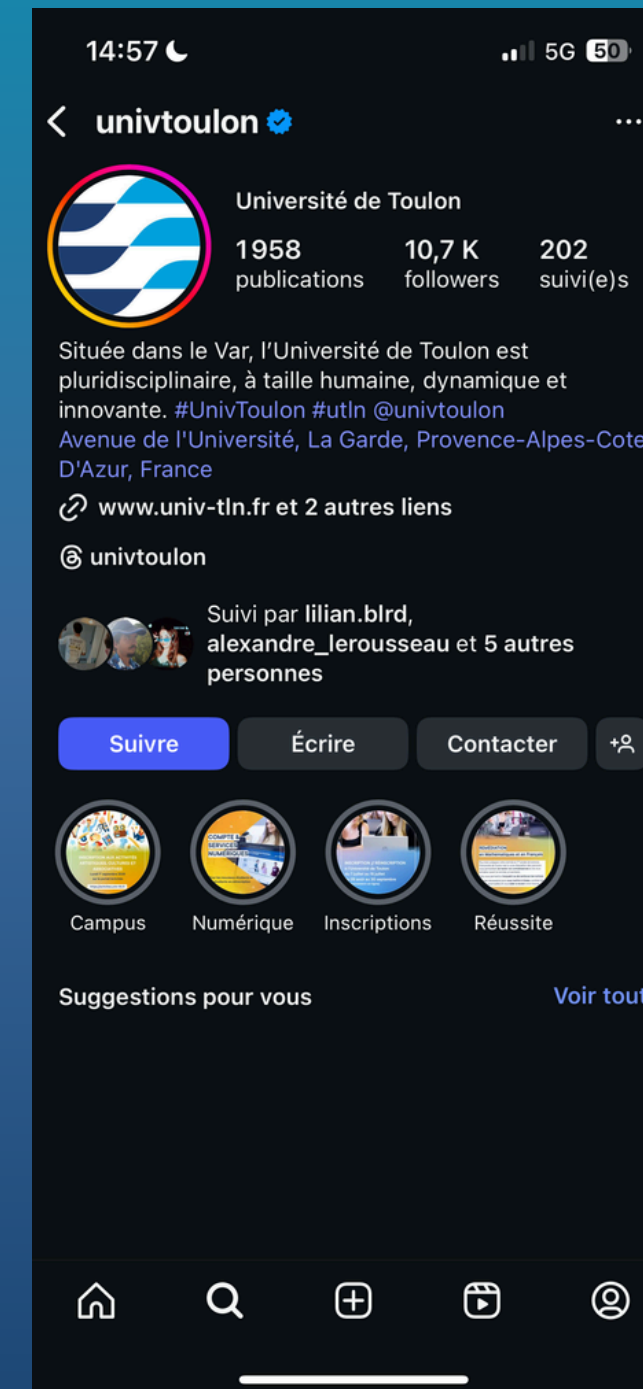
- Facilite d'utilisation
- Belle interface
- Ressemblant à la version web

IPHONE14

# Réseaux Sociaux - Instagram



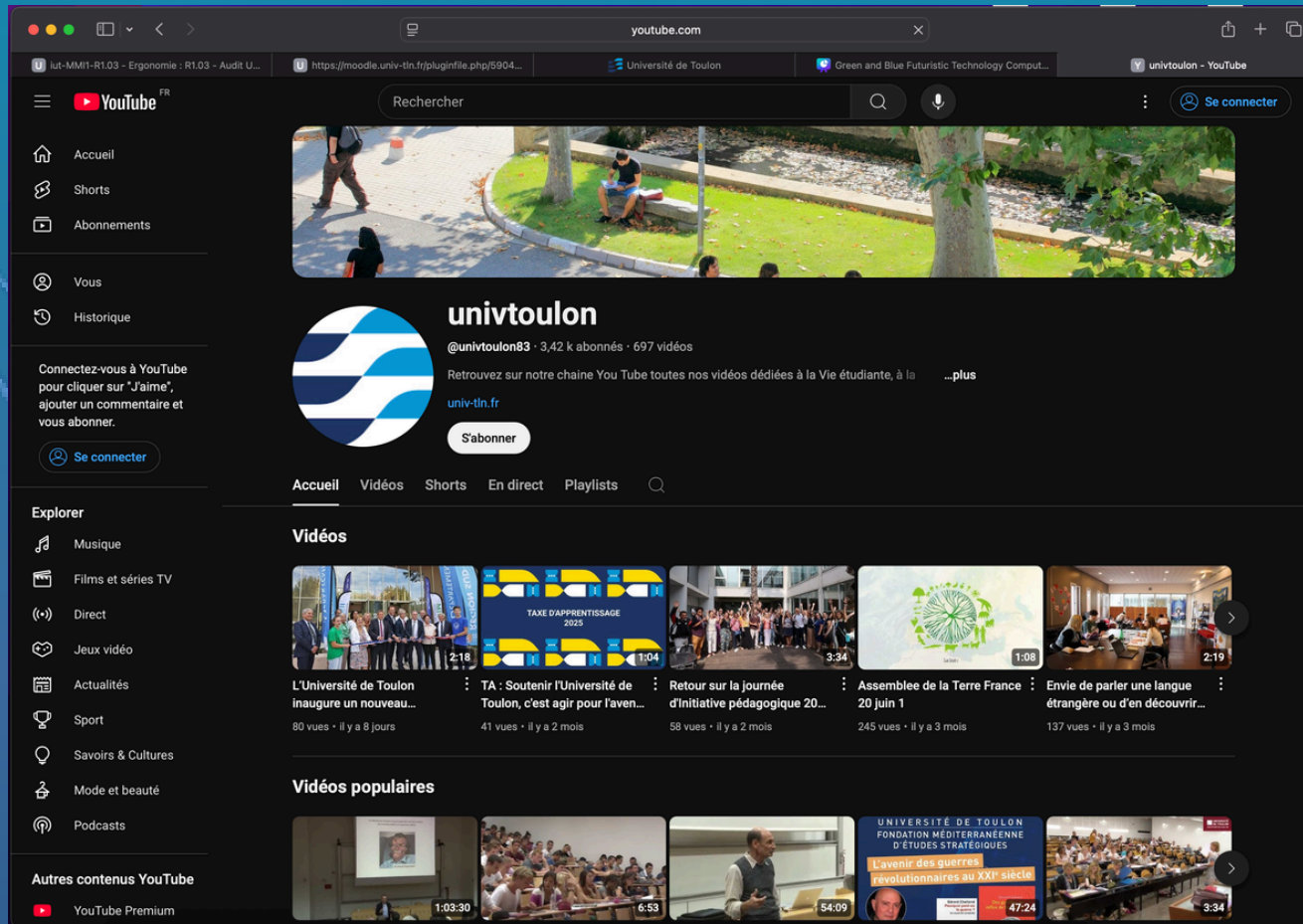
- Nombreux post
- Certification ( montre un certain professionnalisme )
- Meilleur interet pour les post et plus visible pour les étudiants



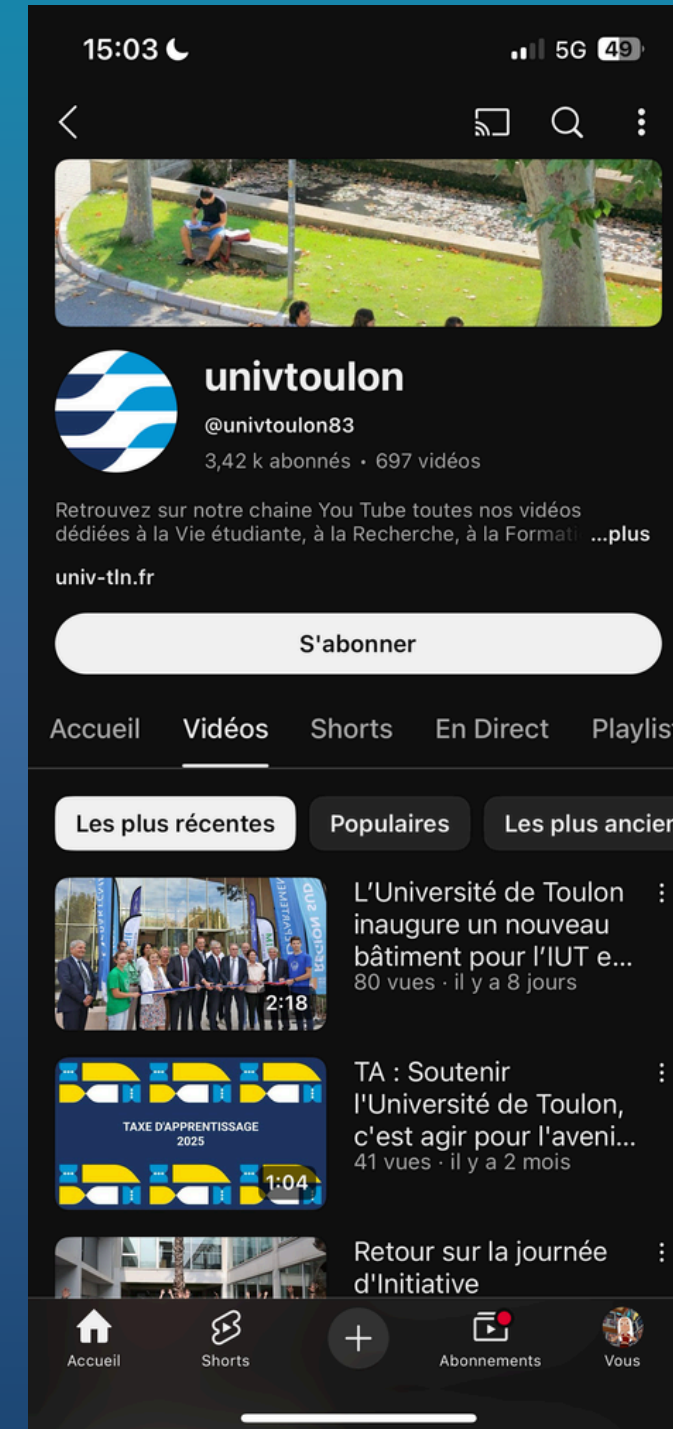
- Même interface
- Ressemblance version PC/Site
- Suivis par plusieurs étudiants



# Réseaux Sociaux - Youtube

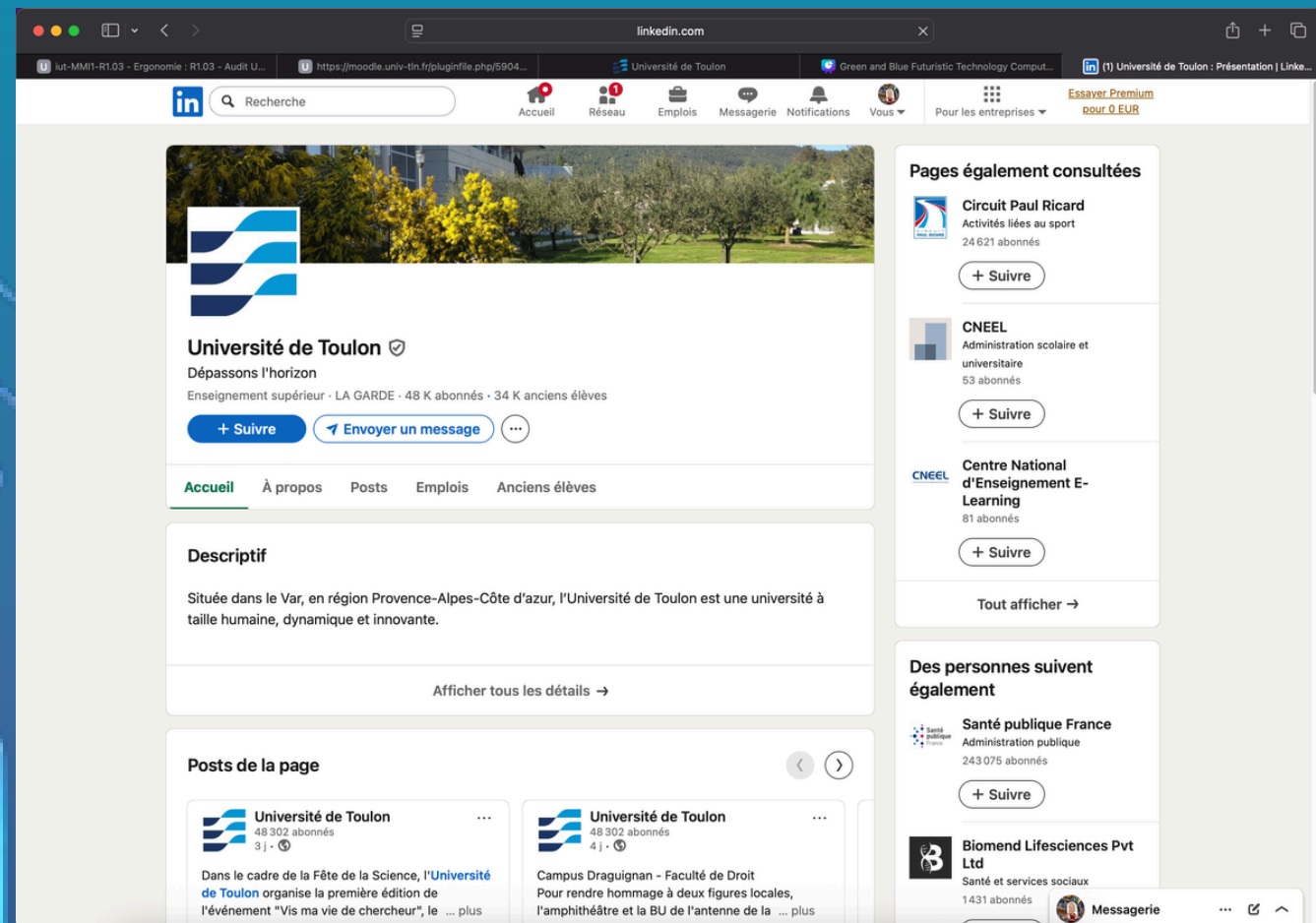


- Aucun intérêt de nos jours, les post sont préférable
- Peu de followers comparer aux autres sites
- Aucun vu malgré un laps de temps conséquent



- Même interface
- Ressemblance version PC/Site
- Plusieurs vidéos sans réelle impact

# Réseaux Sociaux - LinkedIn



- Utiliser par énormément d'élève ainsi que d'ancien élève
- Simple d'utilisation ( cependant une création d'un compte est obligatoire pour observer )
- Beaucoup de suivi ainsi que des post récent fréquemment



- Ne donne pas l'envie d'être lu
- On ne voit pas au premier abord l'intérêt des internautes pour ce réseaux ( suivis )
- Une page de lecture simple



## FUTURS ÉTUDIANTS

[ LYCÉENS , CANDIDATS AUX  
LICENCES/MASTERS ]

Ce sont l'une des premières cibles, ne serait-ce que pour s'informer des modalités d'inscription, des procédures, des dates, ou encore pour voir les pages utiles des formations, des journées portes ouvertes et contacter la scolarité.

## ÉTUDIANTS ACTUELS

Ils vont souvent consulter leur emploi du temps, aller sur Moodle, la bibliothèque numérique, les services étudiants - logement/restaurations/santé.





## ENSEIGNANTS CHERCHEURS ET DOCTORANTS

Pour consulter des informations, des ressources administratives, des publications, en rapport avec le laboratoire et les appels d'offre. Ils peuvent aussi contacter la DR.

## PERSONNEL ADMINISTRATIF & TECHNIQUE

Pour consulter les informations pratiques, intranet, les ressources humaines et numérique ainsi que la documentation interne





ON PEUT ENCORE EN CITER DE NOMBREUX :

- CHERCHEURS / PARTENAIRES
- ÉTUDIANTS INTERNATIONAUX & ÉCHANGE
- FAMILLES/PARENTS
- DIPLOMES
- MEDIAS/JOURNALISTE
- GRAND PUBLIC
- CANDIDATS À L'EMPLOI





Indicateurs 2013	Population générale étudiée	Âge : 18-24 ans	Profession : élèves-étudiants	Diplôme : Diplômés du supérieurs
Possession d'un téléphone mobile	89%	100%	92%	96%
Possession d'un smartphone	39%	75%	62%	52%
Possession d'un ordinateur	83%	94%	96%	97%
Possession d'un ordinateur portable	61%	84%	80%	78%
Possession d'une tablette	17%	21%	21%	24%
Accès internet à domicile	81%	90%	93%	95%
Utilisation d'un téléphone pour surfer sur internet	37%	78%	63%	48%
Proportion d'internautes	82%	99%	98%	97%
Téléchargement d'applications	29%	69%	57%	37%

**ÉTUDIANTS**

Les étudiants de l'Université de Toulon passent souvent par le site, car c'est là qu'ils trouvent l'essentiel de ce dont ils ont besoin au quotidien. Ils s'y connectent pour consulter leur emploi du temps, leurs notes ou leurs mails via l'ENT, mais aussi pour accéder à Moodle et suivre leurs cours en ligne.

Beaucoup y vont aussi pour chercher des infos sur les inscriptions, les stages ou l'alternance, ou encore pour utiliser la bibliothèque et ses ressources numériques. Le site leur sert également à se renseigner sur la vie étudiante : logement, santé, sport, activités culturelles.

**DIPLÔMÉS**

Les diplômés utilisent le site surtout pour garder un lien avec leur ancienne université. Ils y vont pour suivre les actualités, retrouver des informations sur des événements, colloques ou conférences, et parfois pour consulter l'agenda culturel ou institutionnel.

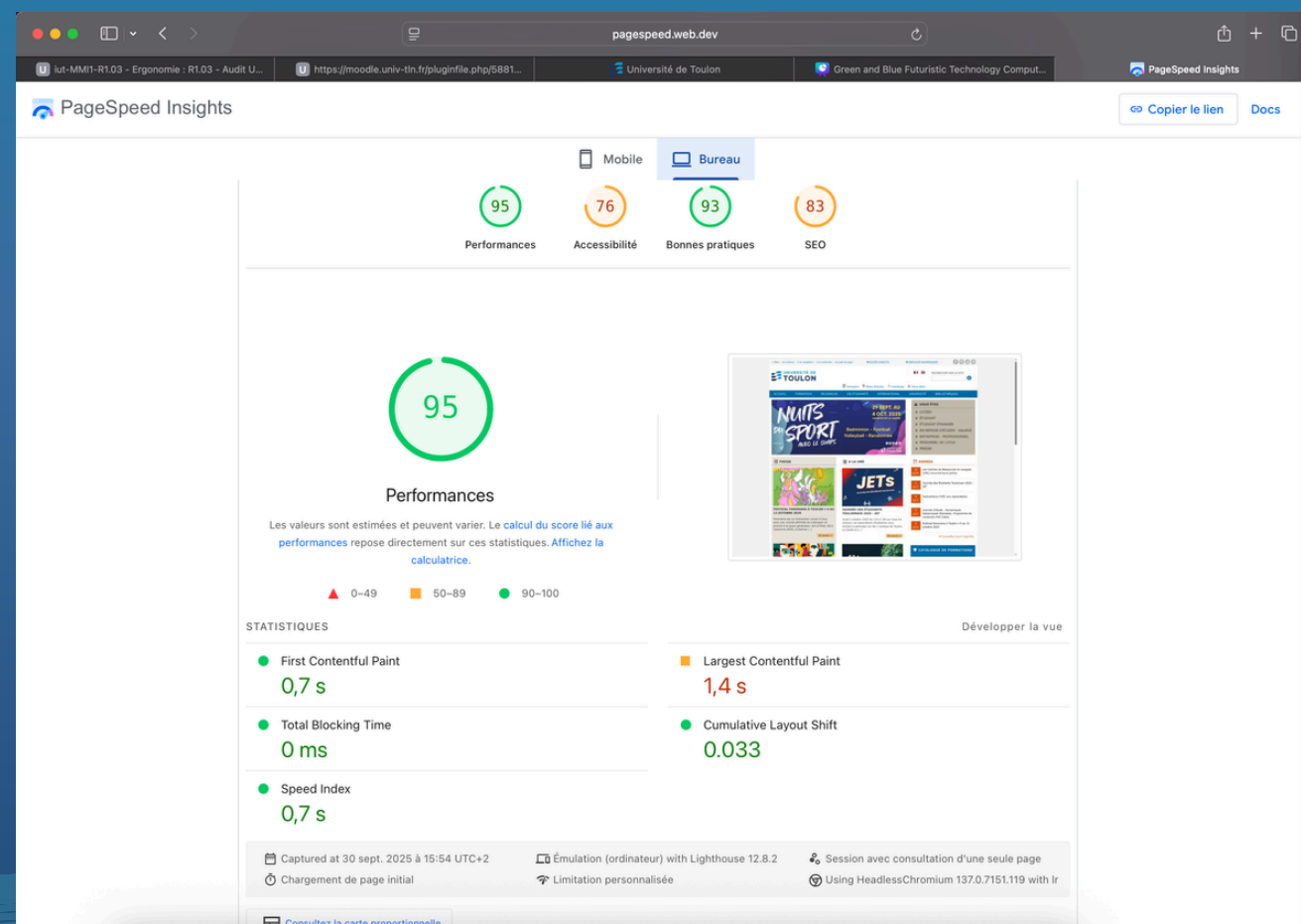
Certains s'y rendent aussi pour accéder à des services en ligne liés au réseau des anciens, chercher des offres d'emploi ou d'alternance, ou encore maintenir le contact avec des laboratoires ou enseignants dans le cadre de collaborations professionnelles. Le site devient ainsi un point de repère qui leur permet de rester connectés à la vie de l'université même après leurs études.



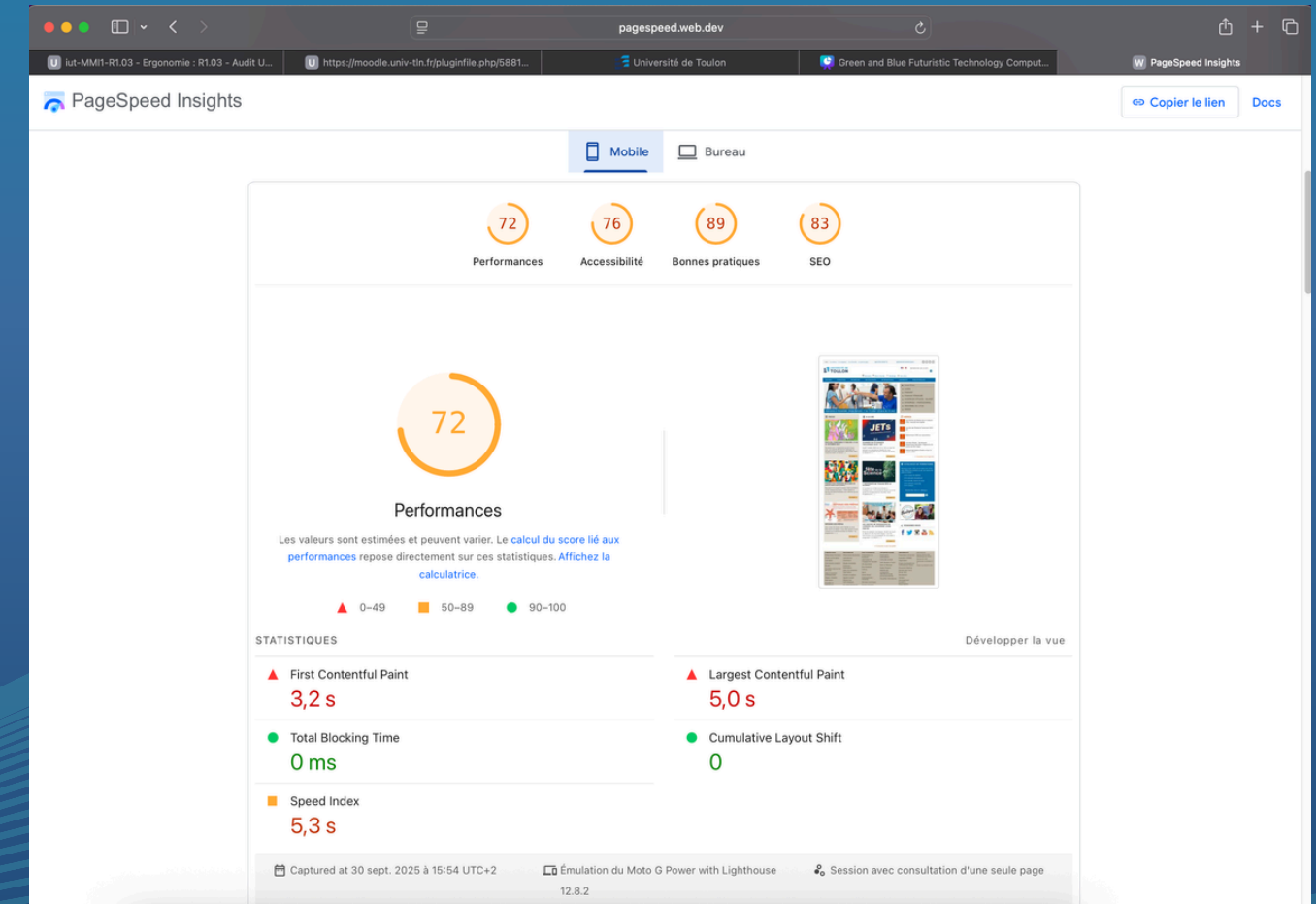
# PERFORMANCES TECHNIQUES



HTTPS://WWW.UNIV-TLN.FR



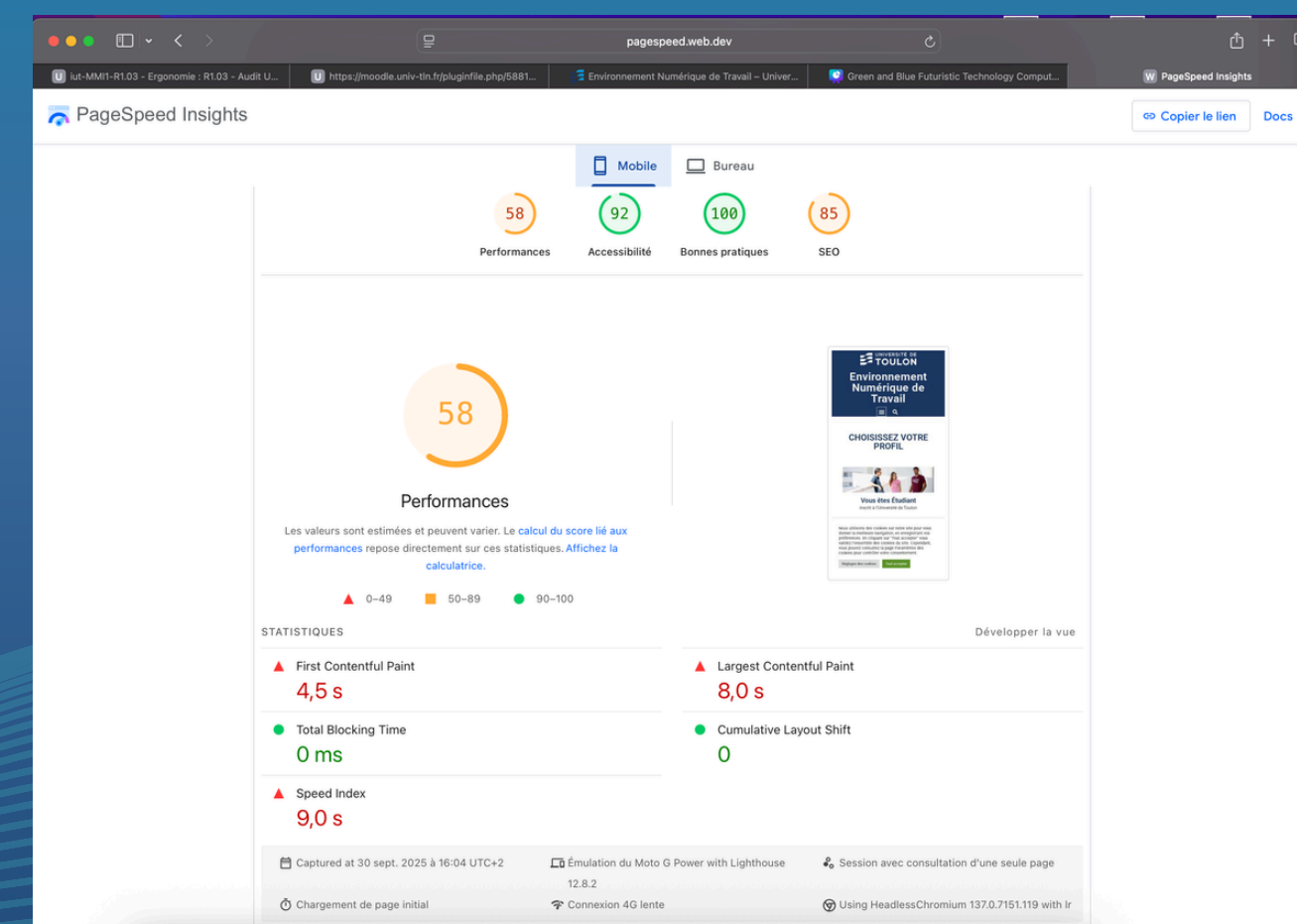
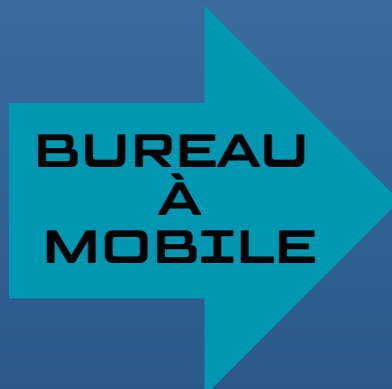
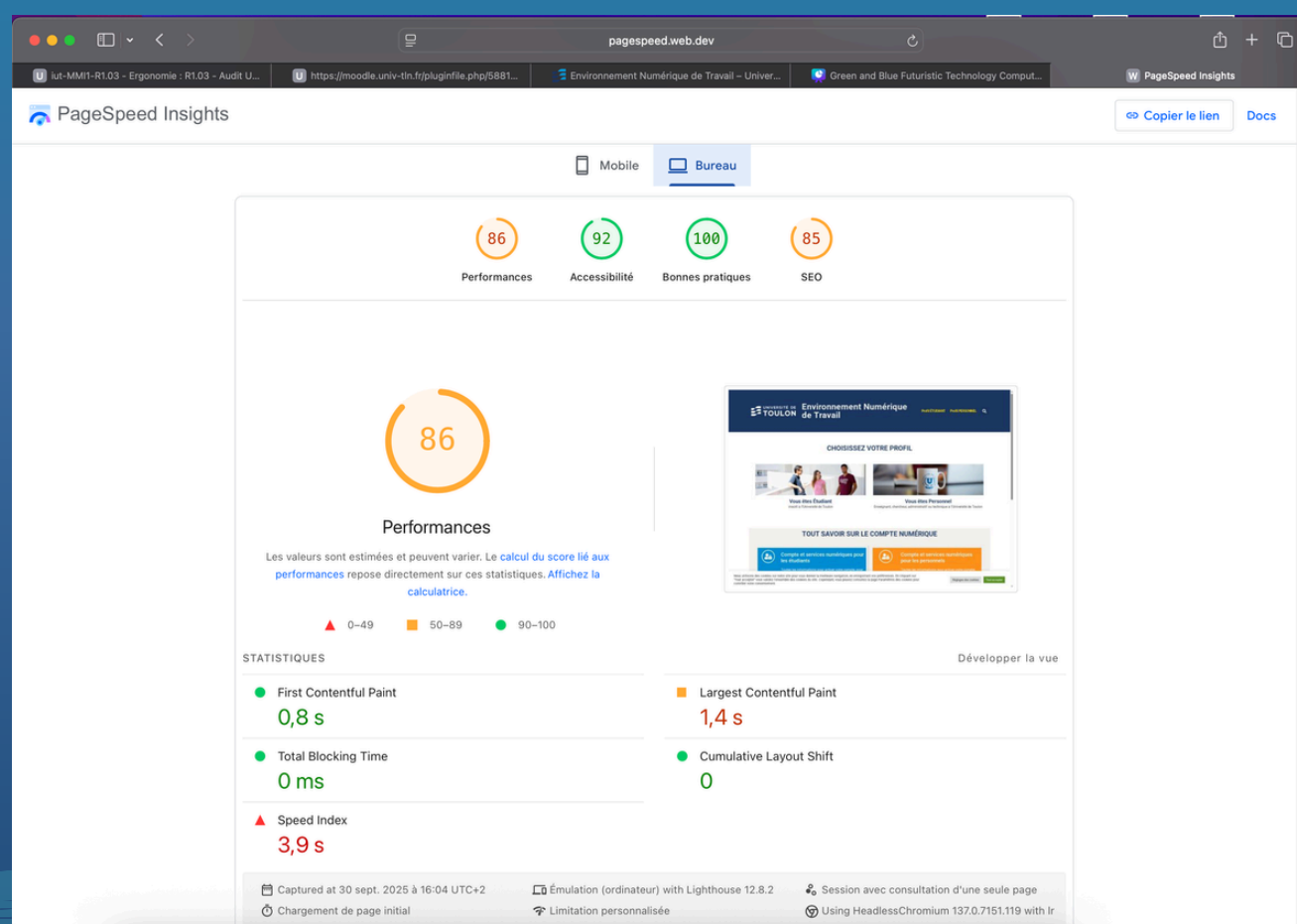
BUREAU  
À  
MOBILE



On observe une grande différence de la performance de chargement de la page entre PC et Téléphone

# PERFORMANCES TECHNIQUES

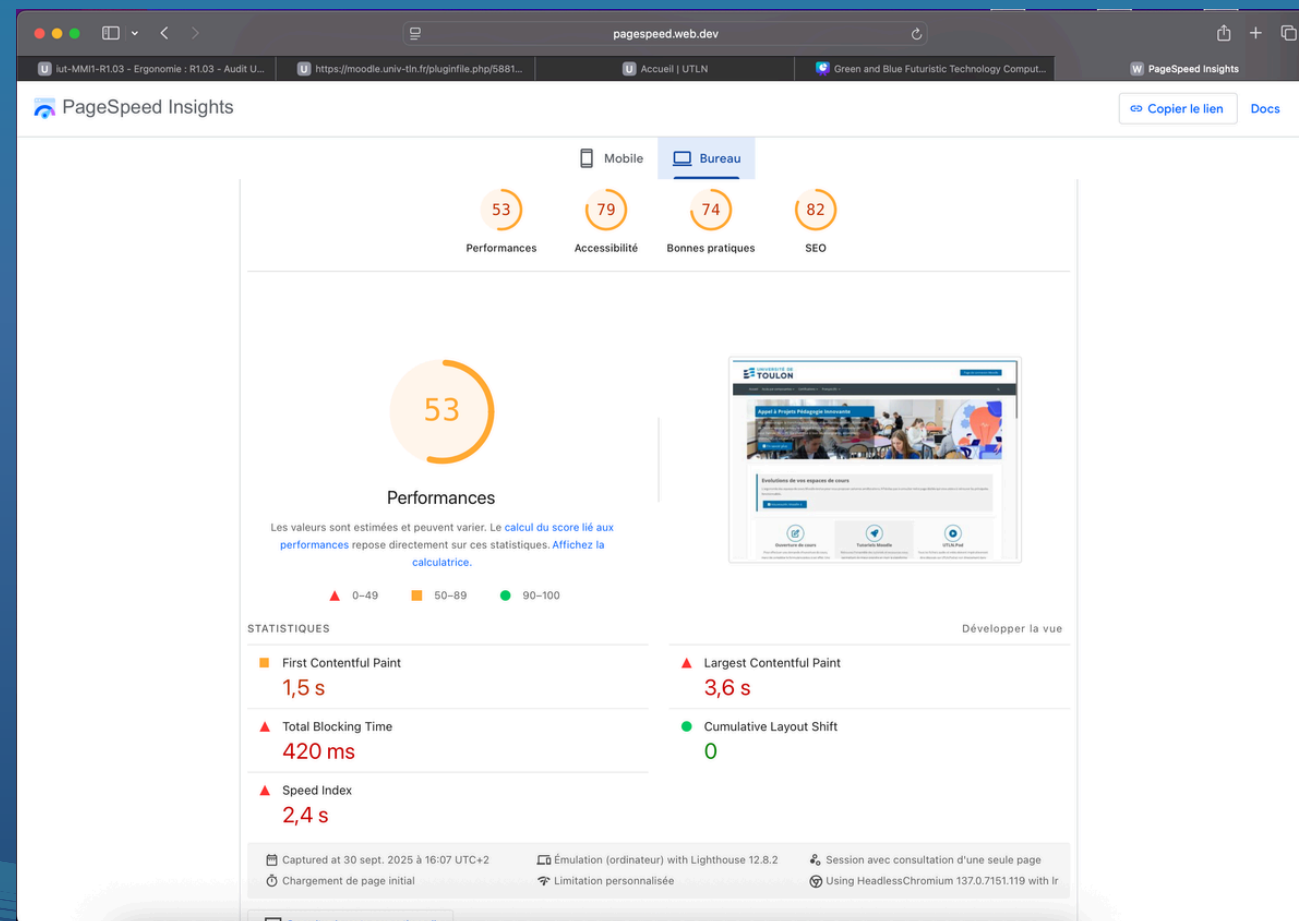
 [HTTPS://ENT.UNIV-TLN.FR](https://ent.univ-tln.fr)



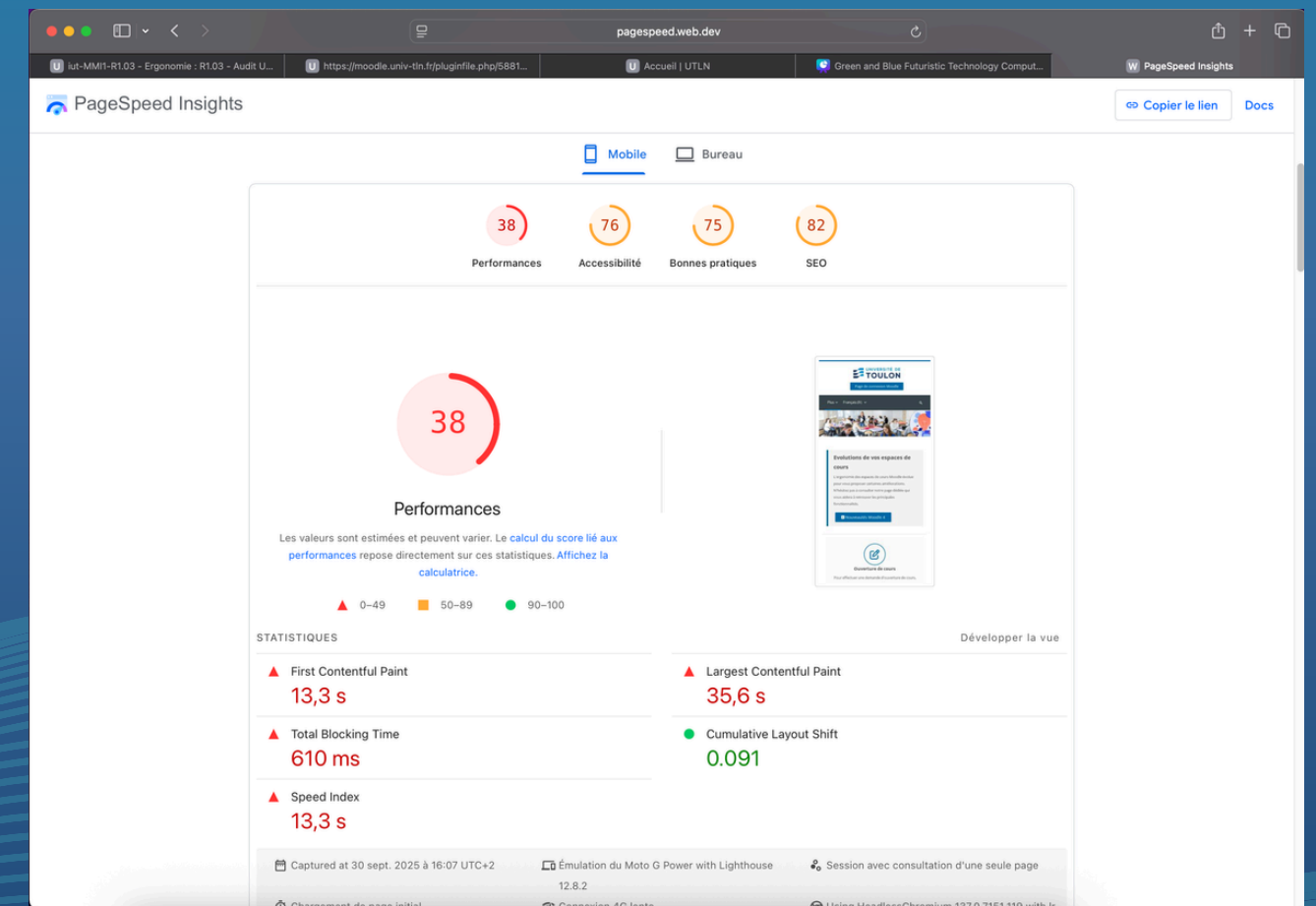
Les deux possèdent une performances minime mais cela s'aggrave d'autant plus sur mobile

# PERFORMANCES TECHNIQUES

 [HTTPS://MOODLE.UNIV-TLN.FR](https://moodle.univ-tln.fr)



**BUREAU  
À  
MOBILE**



Des statistiques alarmante qui s'accroissent sur mobile



Awesome Web Browser X

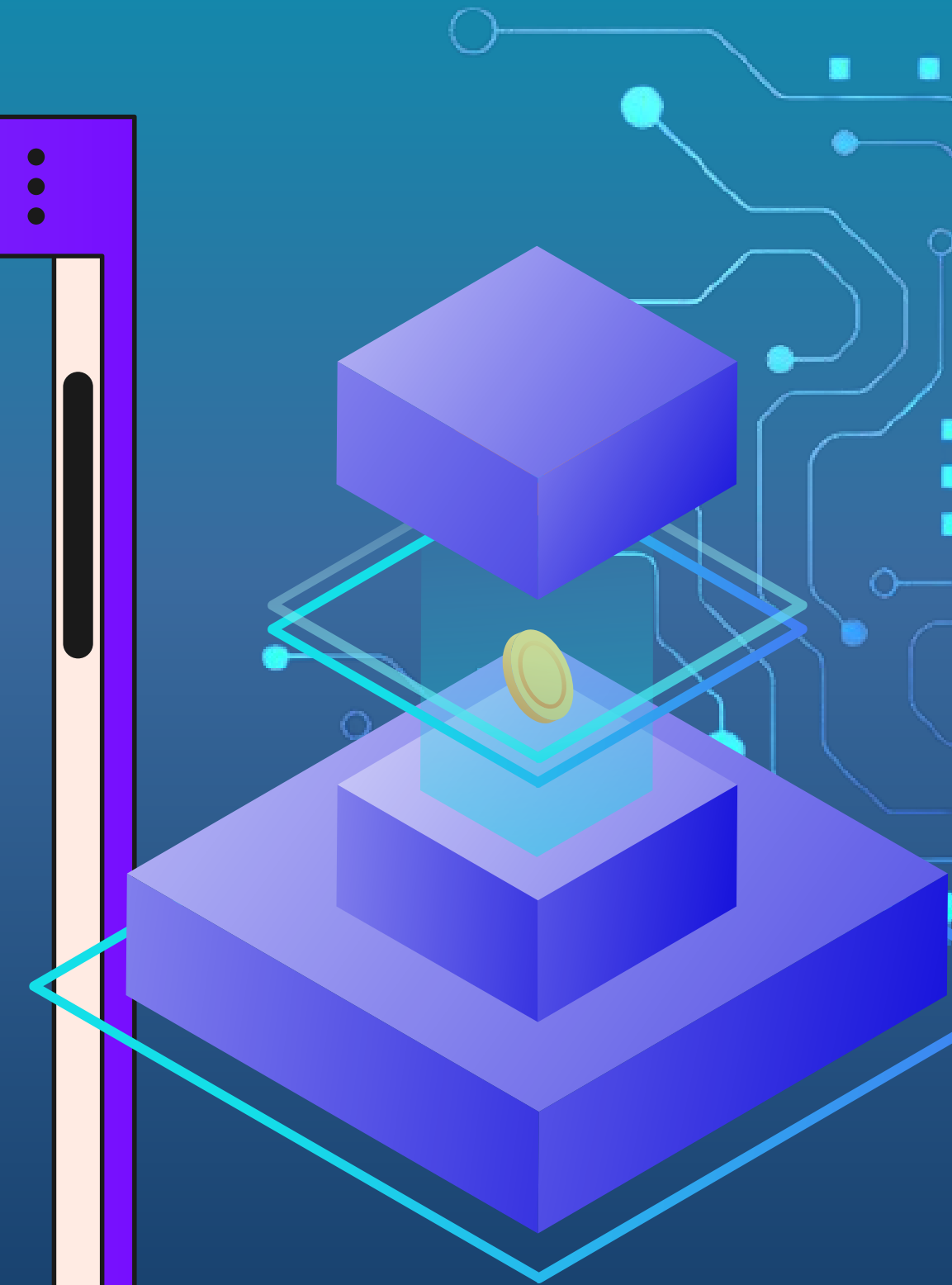


# PERFORMANCES TECHNIQUES



La vitesse de chargement des sites de l'université est assez inégale. Le site principal fonctionne bien et reste rapide, même si c'est un peu moins fluide sur mobile.

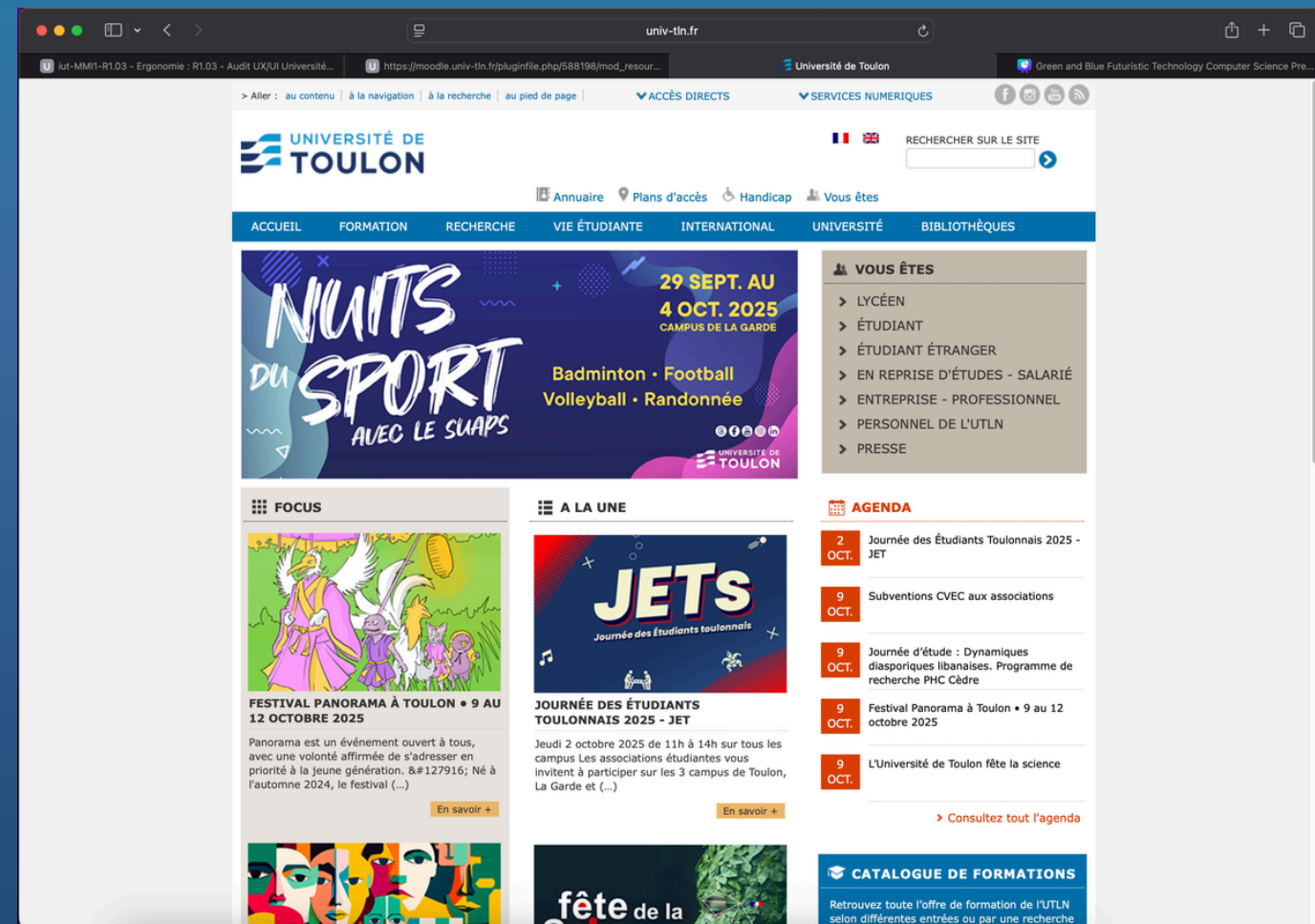
Par contre, l'ENT et surtout Moodle sont vraiment lents, aussi bien sur ordinateur que sur téléphone, et c'est encore pire sur mobile. Comme ce sont les deux plateformes les plus utilisées par les étudiants au quotidien, cette lenteur rend l'expérience compliquée et parfois frustrante.



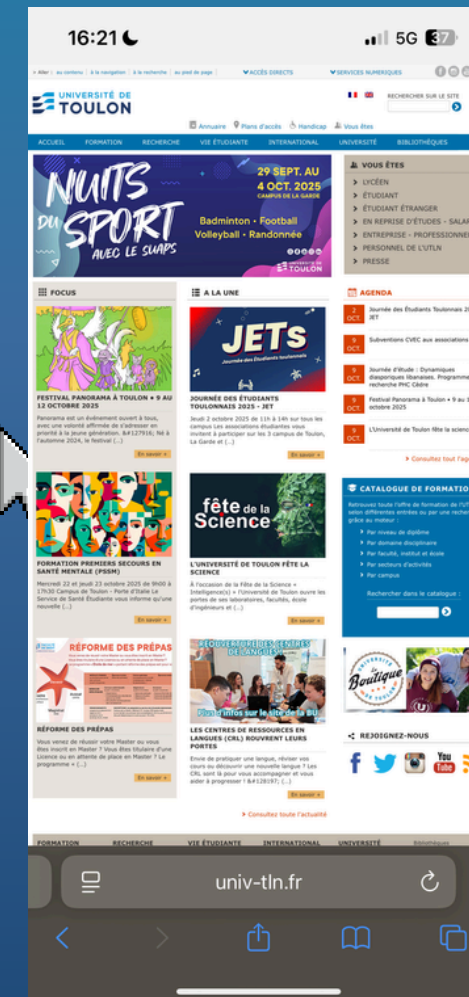


# PAGE D'ACCUEIL

ORDINATEUR



PORTABLE

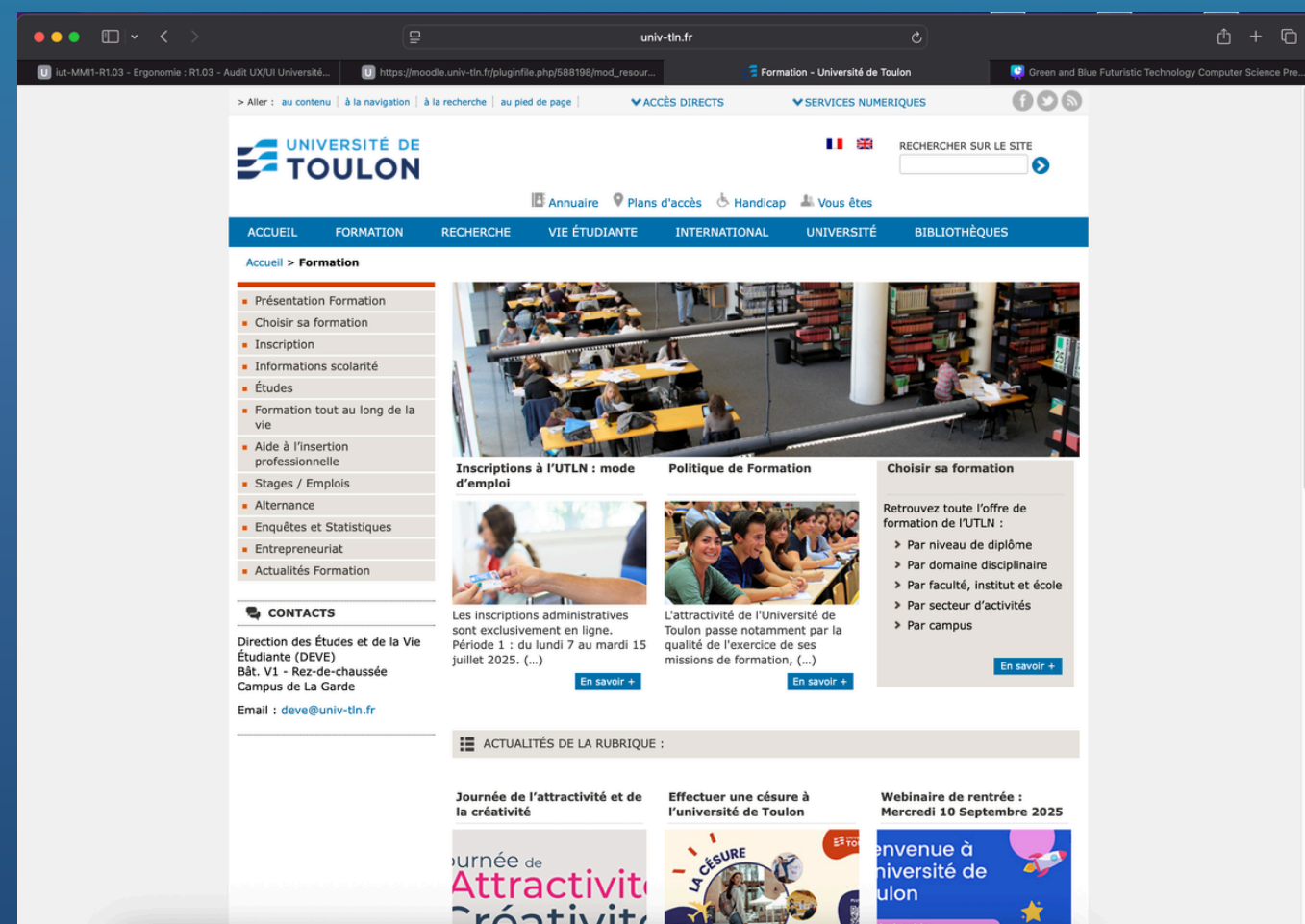


- Aucune adaptation entre ordinateur est portable
- Texte beaucoup trop petit
- *pendant toutes les informations y sont*

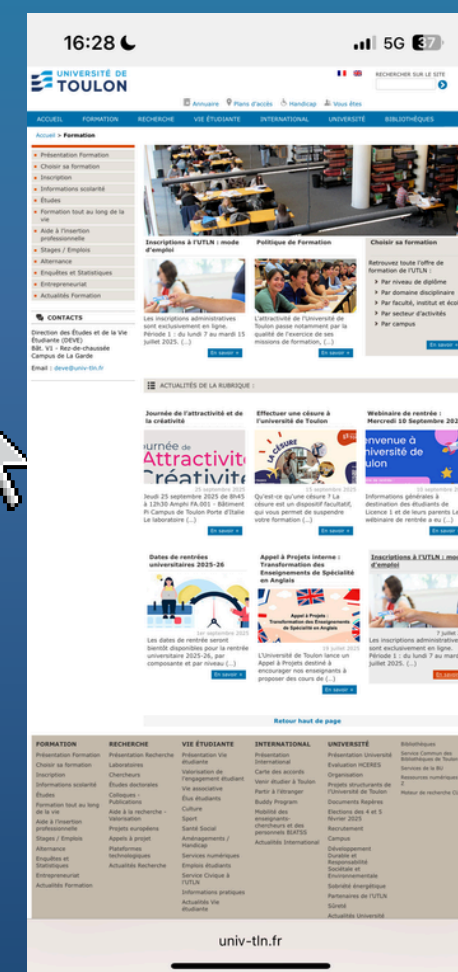


# PAGE FORMATION

ORDINATEUR



PORTABLE



- Même chose que précédemment
- Une interaction difficile avec la barre de navigation
- Zone de blanc inutile



# SITE DE L'UNIVERSITÉ

La page d'accueil contient une multitude de liens de navigation, certainement plus d'une centaine, mais aucun n'est pensé pour une utilisation sur mobile.

L'affichage n'est ni ergonomique ni esthétique, ce qui rend la navigation confuse et peu agréable.

Au lieu de faciliter l'accès aux informations, cette surcharge complique l'expérience des étudiants, surtout ceux qui consultent majoritairement le site depuis leur téléphone.

FORMATION	RECHERCHE	VIE ÉTUDIANTE	INTERNATIONAL	UNIVERSITÉ	Bibliothèques
Présentation Formation	Présentation Recherche	Présentation Vie étudiante	Présentation International	Présentation Université	Service Commun des Bibliothèques de Toulon
Choisir sa formation	Laboratoires	Valorisation de l'engagement étudiant	Carte des accords	Evaluation HCERES	Services de la BU
Inscription	Chercheurs	Vie associative	Venir étudier à Toulon	Organisation	Ressources numériques A-Z
Informations scolarité	Études doctorales	Élus étudiants	Partir à l'étranger	Projets structurants de l'Université de Toulon	Moteur de recherche CUB
Études	Colloques - Publications	Culture	Buddy Program	Documents Repères	
Formation tout au long de la vie	Aide à la recherche - Valorisation	Sport	Mobilité des enseignants-chercheurs et des personnels BIATSS	Elections des 4 et 5 février 2025	
Aide à l'insertion professionnelle	Projets européens	Santé Social	Actualités International	Recrutement	
Stages / Emplois	Appels à projet	Aménagements / Handicap		Campus	
Alternance	Plateformes technologiques	Services numériques		Développement Durable et Responsabilité Sociétale et Environnementale	
Enquêtes et Statistiques	Actualités Recherche	Emplois étudiants		Sobriété énergétique	
Entrepreneuriat		Service Civique à l'UTLN		Partenaires de l'UTLN	
Actualités Formation		Informations pratiques		Sûreté	
		Actualités Vie étudiante		Actualités Université	

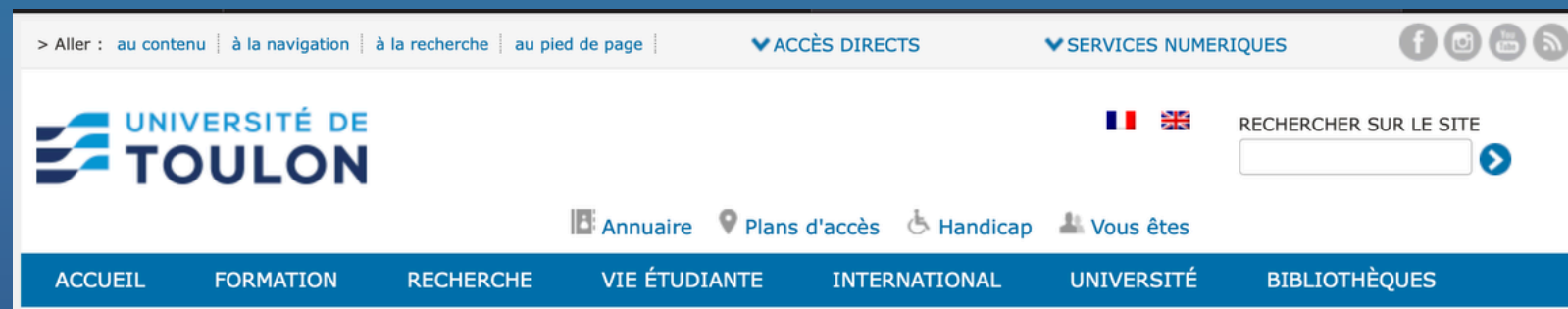
Chacune des pages contient plusieurs sous page





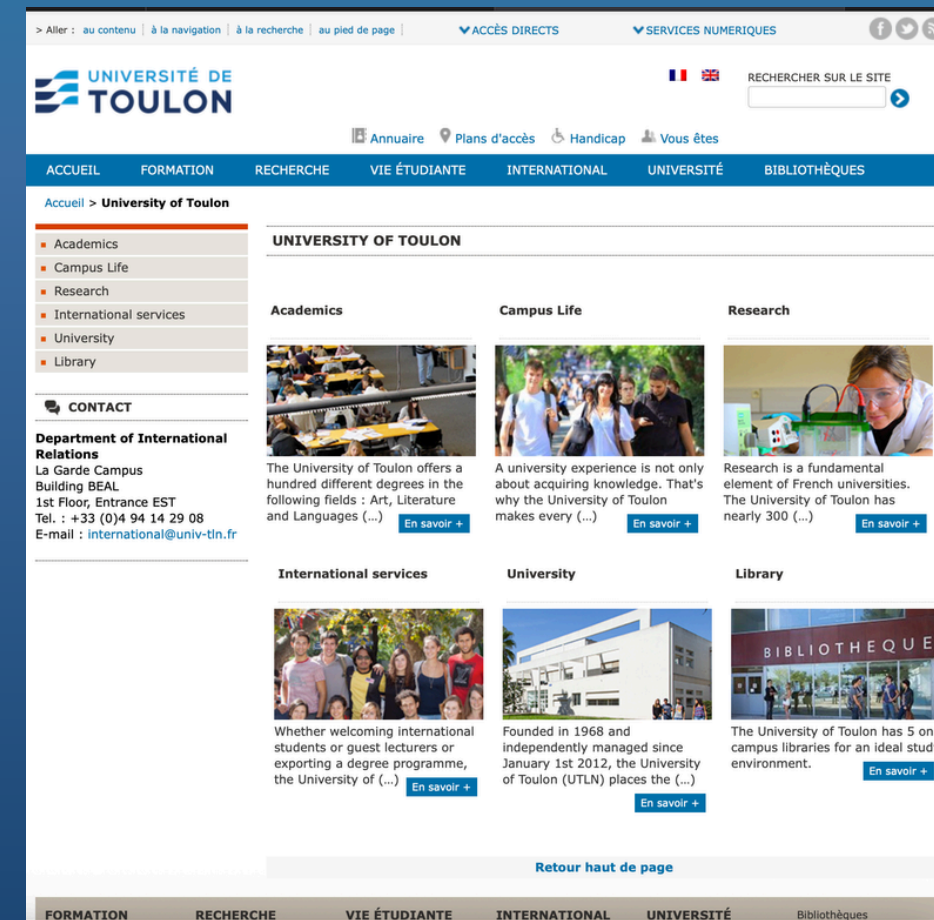
## EN TÊTE DE PAGE

L'en tête de page ne reste pas tout le long du site alors que cela reste l'un des éléments important que l'on doit toujours avoir à portée de main ne serait-ce que pour la navigation entre les onglets.



## TRADUCTION ( EN )

On observe que seulement cette page est traduit en anglais malgré que l'on appuie sur d'autre lien aucun ne se traduit et nous ramène ci dessous.





## MENU DÉROULANT

ACCUEIL

FORMATION

RECHERCHE

VIE ÉTUDIANTE

INTERNATIONAL

UNIVERSITÉ

BIBLIOTHÈQUES

- Choisir sa formation
- Inscription
- Informations scolarité
- Études
- Formation tout au long de la vie
- Aide à l'insertion professionnelle
- Stages / Emplois
- Alternance
- Enquêtes et Statistiques
- Entrepreneuriat
- Actualités Formation

### CONTACTS

Direction des Études et de la Vie Étudiante (DEVE)  
Bât. V1 - Rez-de-chaussée  
Campus de La Garde  
Email : [deve@univ-tln.fr](mailto:deve@univ-tln.fr)

Accueil > Formation > Stages / Emp

- Présentation Formation
- Choisir sa formation
- Inscription
- Informations scolarité
- Études
- Formation tout au long de la vie
- Aide à l'insertion professionnelle
- Stages / Emplois
- Alternance
- Enquêtes et Statistiques
- Entrepreneuriat
- Actualités Formation

### SERVICE ACCOMPAGNEMENT EN ORIENTATION ET INSERTION

Direction des Études et de la Vie Étudiante (DEVE)  
Bât. V1 Rez-de-chaussée gauche -  
Campus de La Garde  
Tél : 04 94 14 67 61  
[Formulaire de contact](#)

Une très grande zone de blanc en dessous du menu d'onglet. Cependant les contacts change en fonction de celui ci , ce qui facilite l'accès à l'informations pour les contacts

Recherche d'informations accès simple grâce à ce menu ainsi qu'au bas de page ou toutes les premières informations " importante" y figure.

Cependant un esthétique qui ne permet pas souvent de comprendre ou l'on se trouve et vers ou l'on va



# ACCESSIBILITÉ



## HANDICAP

Le site ne dispose pas de texte alternatif sur les image ou encore d'un fonctionnalités disponibles du clavier pour permettre la transcription audio.  
Et les pages sont très contraster.

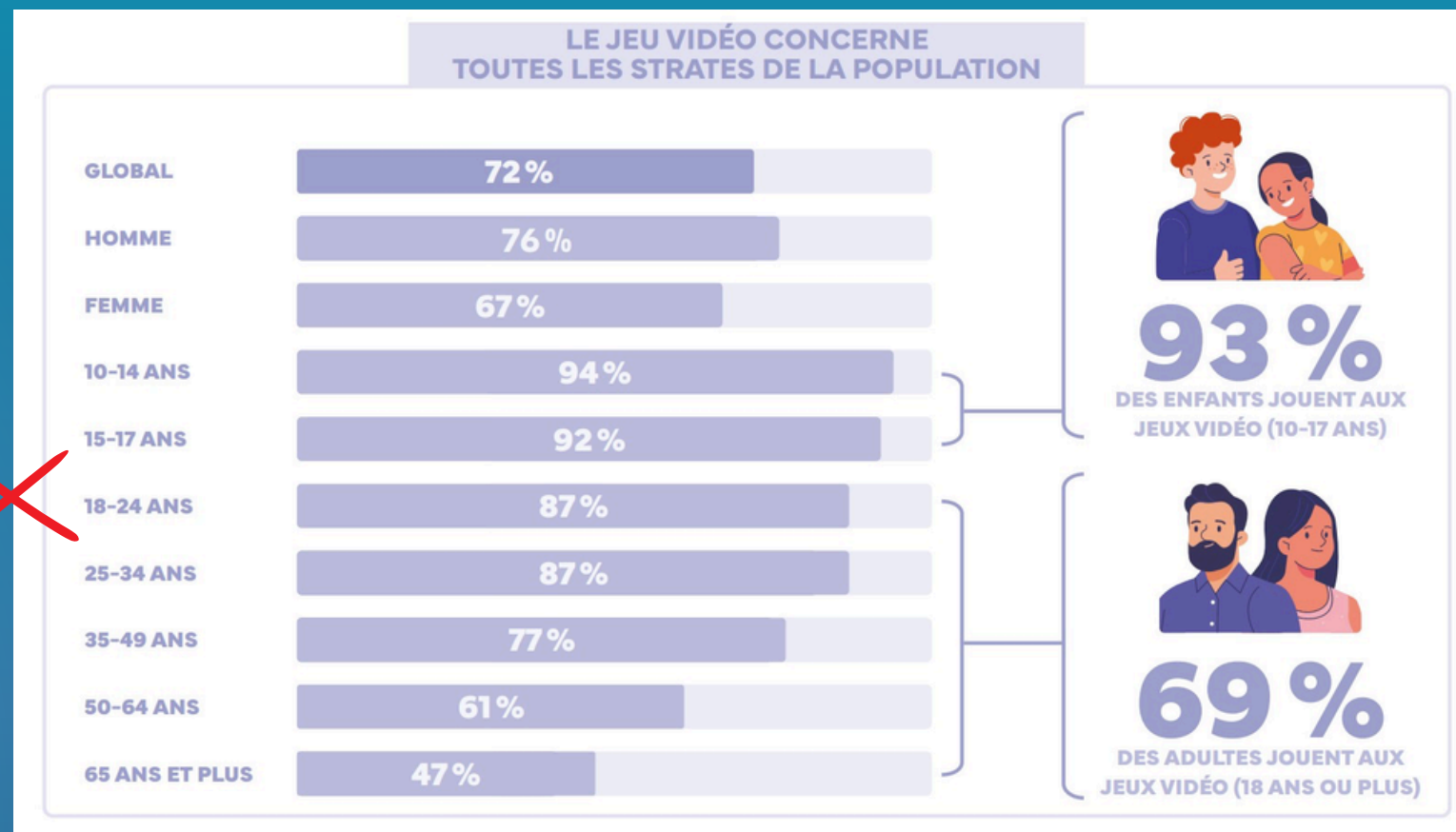


## WAVE EVALUATION TOOL

D'après la recherche grâce au Wave Tool on observe bien que le site n'est pas adapté à tout type de personne mais est simplement fait dans le but d'informations globales.  
Plusieurs erreurs qui apparaissent sur la capture le démontre clairement.



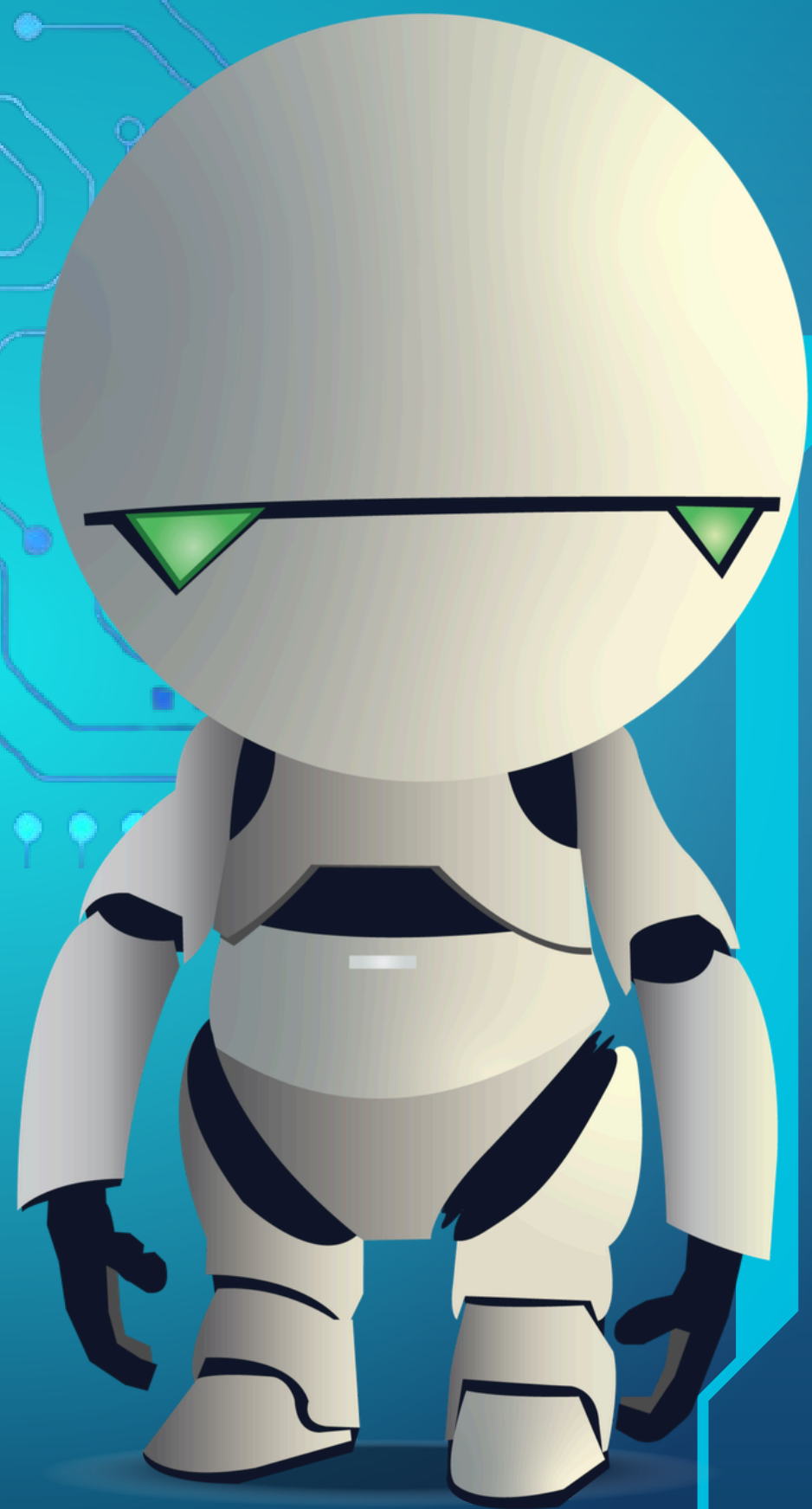
## GAMER CHEZ LES ÉTUDIANTS ( 18/24 ANS )



Le site de l'Université de Toulon adopte un style institutionnel, clair et organisé, avec des couleurs sobres comme le bleu et le blanc, rehaussées par quelques touches d'orange pour mettre en valeur les informations importantes. Les blocs sont bien structurés et la mise en page privilégie la lisibilité et l'accès rapide aux contenus utiles pour les étudiants.

À l'inverse, le style graphique associé à un étudiant gamer serait beaucoup plus immersif et dynamique. On y trouverait des couleurs sombres et contrastées, comme le noir ou le violet, associées à des effets lumineux néon. La typographie serait plus futuriste, l'esthétique plus énergique, et l'ambiance générale rappellerait l'univers du jeu vidéo, cherchant à créer une identité visuelle forte et percutante.

Ce qui démontre que le site de l'université n'est pas adapté à la plus grande cible de personne qui sont les étudiants.



# TON RÉDACTIONNEL

## TON OFFICIELS/ADMINISTRATIF

Le ton est sérieux et clair. Il sert surtout à donner des infos pratiques comme des dates, des lieux ou des démarches. Les textes sont faciles à comprendre, mais ils restent assez officiels et un peu administratifs, pas vraiment écrits dans un style jeune ou familier.

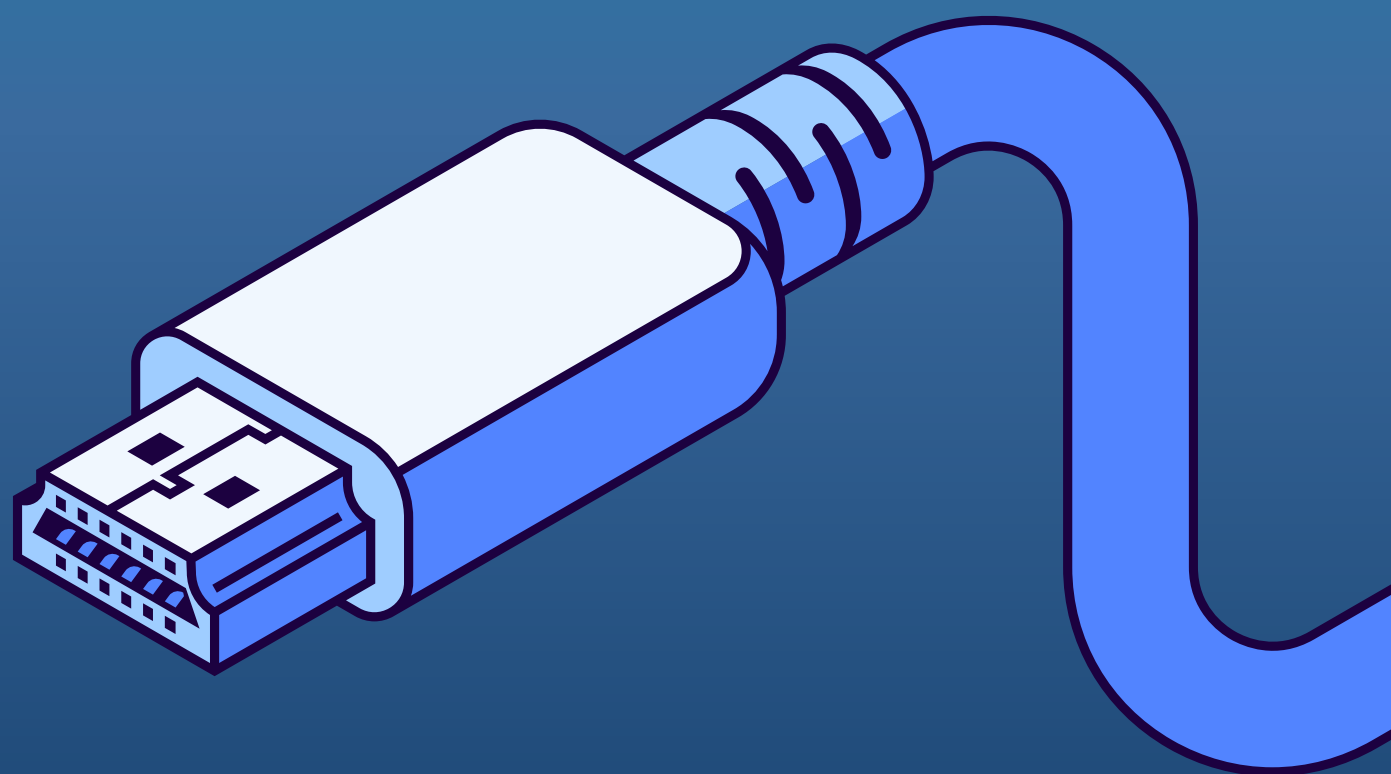
### PRÉSENTATION VIE ÉTUDIANTE

Les études ne se limitent pas à l'acquisition des connaissances, c'est pourquoi l'Université de Toulon (UTLN) a mis en place une véritable politique afin de développer une vie étudiante de qualité.

Elle se traduit par un engagement fort pour valoriser et fédérer les initiatives des étudiants sur les campus.

Dans ce sens, l'UTLN organise chaque année les temps forts, deux semaines d'animations dédiées à la vie étudiante.

# SOLUTIONS



## INTERFACE

Il est nécessaire de rendre le site plus interactif sur mobile, car il est actuellement uniquement adapté pour les ordinateurs, ce qui complique parfois, voire rend impossible, la compréhension et l'accès à l'information.

## RÉSEAUX SOCIAUX

Selon le public visé, il est également nécessaire d'adapter les réseaux sociaux, ce qui signifie que pour une cible « étudiants », qui serait idéalement placée pour naviguer sur ce site ou lire des informations, il serait préférable de mettre davantage l'accent sur l'expansion de l'Instagram, l'une des plateformes en pleine croissance chez les jeunes.

## TRADUCTION

Étant donné que le site web de l'université possède déjà un bouton de traduction automatique en anglais qui pourrait être bénéfique aux étudiants étrangers qui sont souvent présents, il serait judicieux de l'étendre à l'ensemble du site et pas seulement à une section spécifique. Cela permettrait également à ces derniers de s'intégrer et d'avoir accès à toutes les informations.





- CHARTE FACILE A TROUVER
- FACILE D'ACCÈS
- TRÈS DÉTAILLÉ

# CHARTE INFORMATIQUE POUR LES PERSONNELS DE L'UTLN

The screenshot shows the website for the University of Toulon. The main navigation bar includes ACCUEIL, FORMATION, RECHERCHE, VIE ÉTUDIANTE, INTERNATIONAL, UNIVERSITÉ, and BIBLIOTHÈQUES. The breadcrumb trail is: Accueil > Vous êtes > Personnel de l'UTLN > Services à votre disposition > Charte informatique pour les personnels de l'UTLN. The page title is "CHARTE INFORMATIQUE POUR LES PERSONNELS DE L'UTLN", modified on 29 September 2020. The main content area lists 9 sections: 1. Objet et champ d'application, 2. Droits d'accès au système d'information, 3. Conditions d'utilisation du système d'information et des ressources informatiques, 4. Communication électronique, 5. Conformité aux règlements et lois en vigueur, 6. Règles de sécurité, 7. Mesures de contrôle de la sécurité et journalisation des accès, 8. Limitation des usages et sanctions des abus, 9. Opposabilité et entrée en vigueur de la charte. A "TÉLÉCHARGER" button is present with a PDF file "Charte Informatique de l'UTLN pour les personnels (PDF - 287.3 kio)". A "CONTACTS" section lists the "Correspondant CIL" with email cil@univ-tln.fr. A "PARTAGER" section includes social media icons for Facebook, LinkedIn, and Twitter. A "Retour haut de page" link is at the bottom. The footer contains navigation links for FORMATION, RECHERCHE, VIE ÉTUDIANTE, INTERNATIONAL, UNIVERSITÉ, and Bibliothèques.





# MERCI !

*Pour la lecture*